

Akce: Nový život pro hasičskou zbrojnici v Miškovicích
Autor návrhu: Ing.arch. Eva Poláčková
Investor: MČ Praha - Čakovice

HASIČSKÁ ZBROJNICE MIŠKOVICE

ARCHITEKTONICKÁ STUDIE

Datum: 01.2024



IDENTIFIKAČNÍ ÚDAJE:

Název stavby: Nový život pro hasičskou zbrojnici v Miškovcích

Místo stavby: Praha, k.ú. Miškovice, p.č. 205/1

Stavebník: MČ Praha - Čakovice

Autor návrhu: Ing. arch .Eva Poláčková

Zastavěná plocha stavby: 105,4 m²

Užitná plocha: 79,6 m² - 84,1 m² (dle jednotlivých variant)

PRŮVODNÍ ZPRÁVA:

Návrh řeší rekonstrukci bývalé hasičské zbrojnice za účelem nalezení nových možností využití tohoto objektu. Půdorysná řešení objektu jsou proto navržena ve čtyřech variantách, které reflektují různé možnosti budoucího využití budovy jako je například kavárna, drobný obchod, bistro, klubovna či dětská skupina. Každá varianta je navržena tak, aby splňovala požadavky a standardy daného provozu při co nejefektivnějším využití daného stávajícího půdorysu. V každé variantě jsou pak zdůrazněny specifické prvky a využití prostoru, které mohou oslovit různé pronajímatele. Jedním z primárních cílů této studie je zachování původních rysů a hmoty hasičské zbrojnice. Moderní prvky a nové využití budovy byly navrženy tak, aby respektovaly a doplňovaly její charakter.

V rámci celkové rekonstrukce je plánováno provedení dispozičních úprav, dále pak výměna oken, dveří a posuvných vrat nahrazující stávající otevíravá vrata. Nově je navržen bezbariérový vstup do objektu z parčíku, ve kterém budou provedeny drobné úpravy (otočení laviček, terénní úpravy pro bezbariérový vstup). Toto řešení přispěje k lepšímu propojení budovy s okolním prostředím. V další fázi projektu doporučujeme najít vhodné řešení pro eliminaci vlhkosti vztlínáním do objektu.

Akce: Nový život pro hasičskou zbrojnici v Miškovcích

Autor návrhu: Ing.arch. Eva Poláčková

Investor: MČ Praha - Čakovice

HASIČSKÁ ZBROJNICE MIŠKOVICE

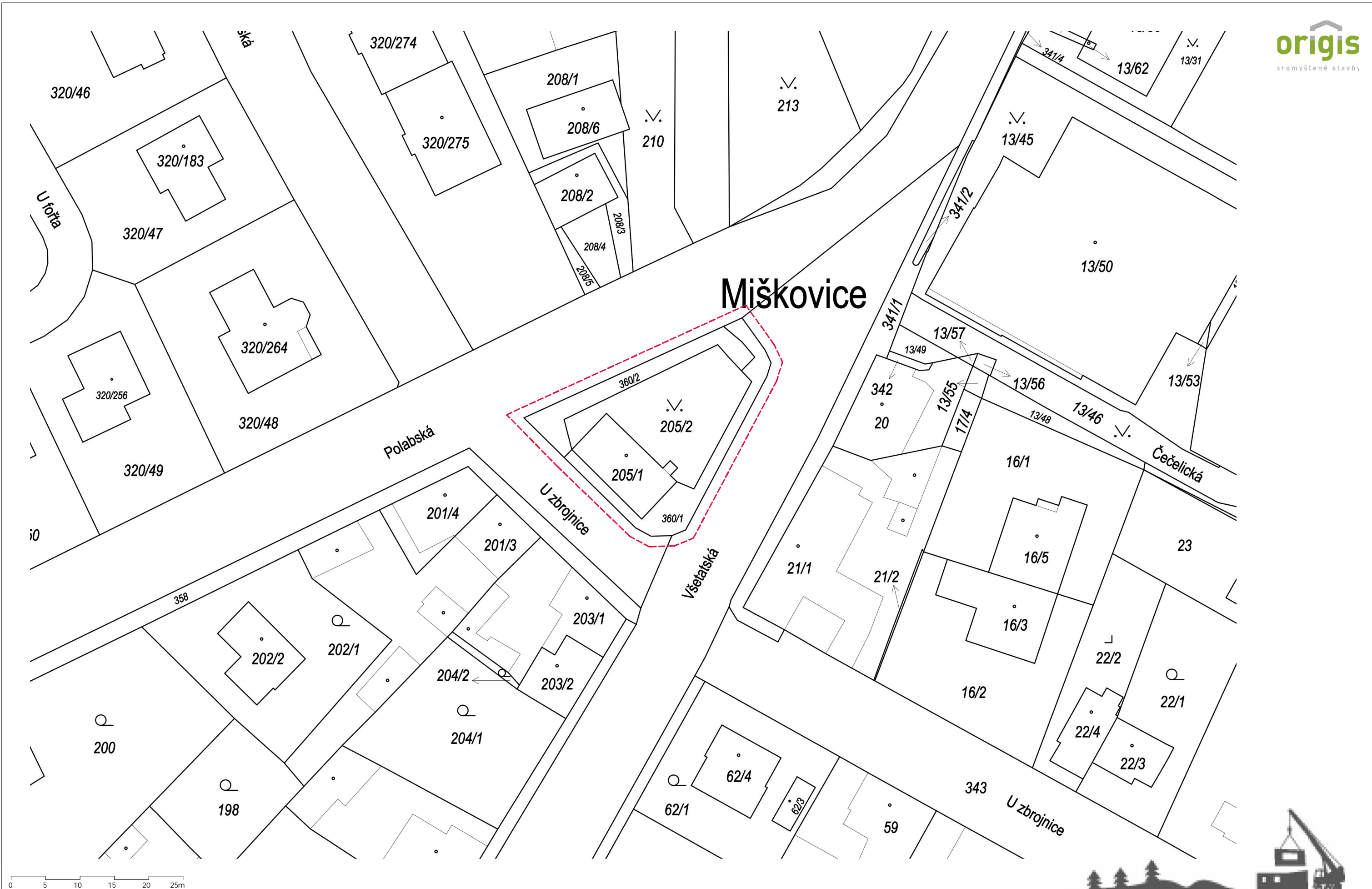
Výkres: ÚVOD

Datum: 01.2024

Měřítko: -

Č. výkresu: 01



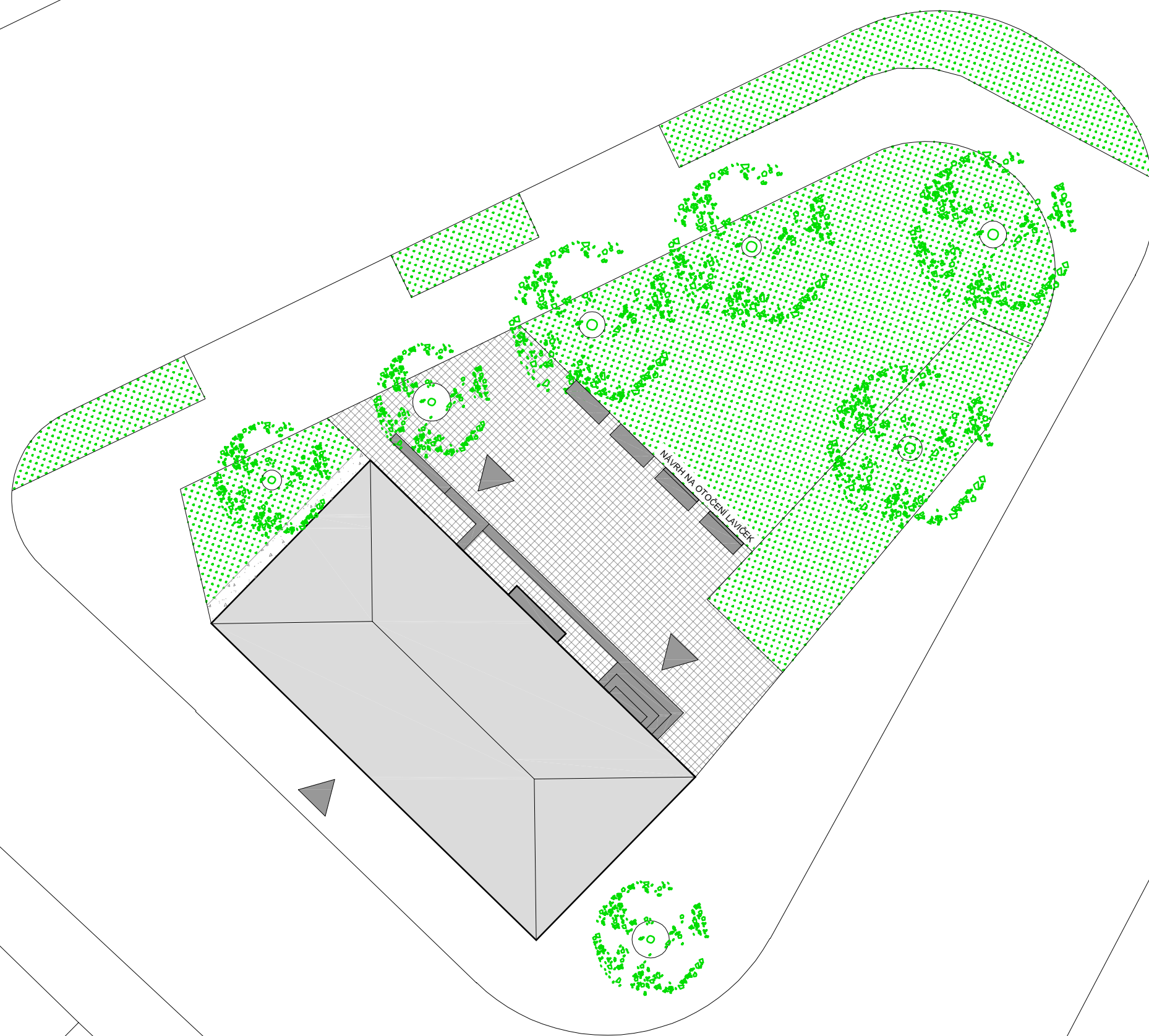


Akce: Nový život pro hasičskou zbrojnici v Miškovicích
Autor návrhu: Ing.arch. Eva Poláčková
Investor: MČ Praha - Čakovice

HASIČSKÁ ZBROJNICE MIŠKOVICE

Výkres: SITUACE ŠIRŠÍCH VZTAHŮ

Datum: 01.2024
Měřítko: 1:500
Č. výkresu: 02



0 1,5 3 4,5 6 7,5m

Akce: Nový život pro hasičskou zbrojnici v Miškovicích
Autor návrhu: Ing.arch. Eva Poláčková
Investor: MČ Praha - Čakovice

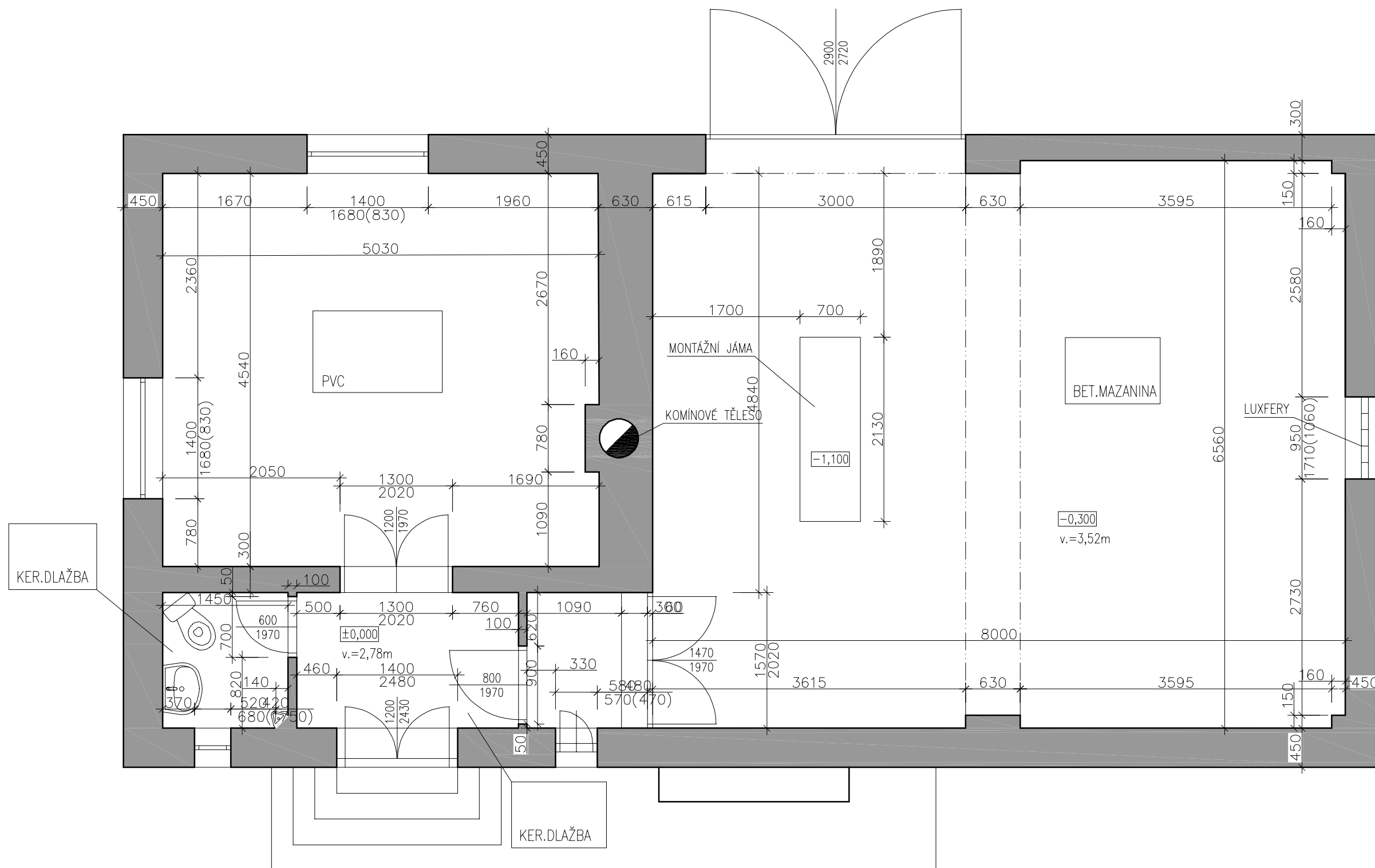
HASIČSKÁ ZBROJNICE MIŠKOVICE

Výkres: SCHEMATICKÁ SITUACE



Datum: 01.2024
Měřítko: 1:150
Č. výkresu: 03

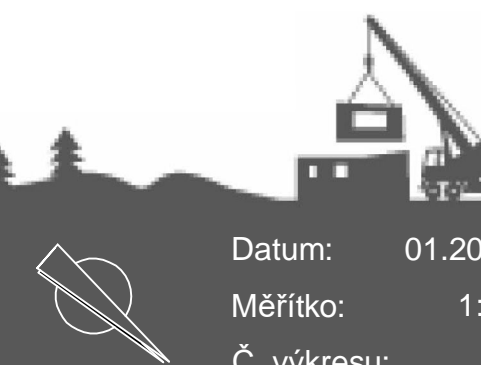




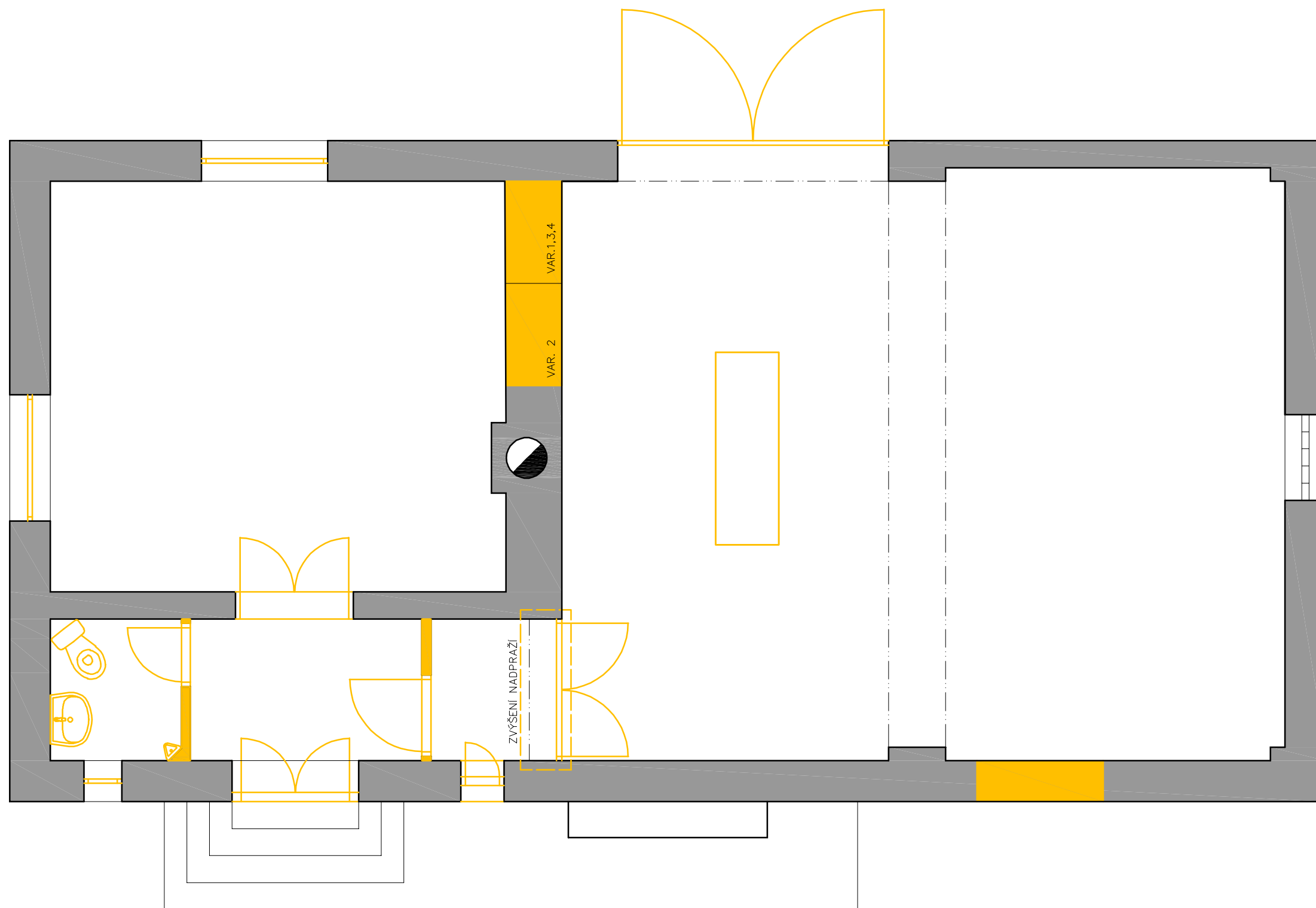
Akce: Nový život pro hasičskou zbrojnici v Miškovicích
 Autor návrhu: Ing.arch. Eva Poláčková
 Investor: MČ Praha - Čakovice

HASIČSKÁ ZBROJNICE MIŠKOVICE

Výkres: PŮDORYS - STÁVAJÍCÍ STAV



Datum: 01.2024
 Měřítko: 1:50
 Č. výkresu: 04



0 0,5 1 1,5 2 2,5m

Akce: Nový život pro hasičskou zbrojnici v Miškovicích
Autor návrhu: Ing.arch. Eva Poláčková
Investor: MČ Praha - Čakovice

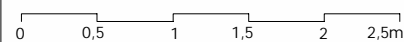
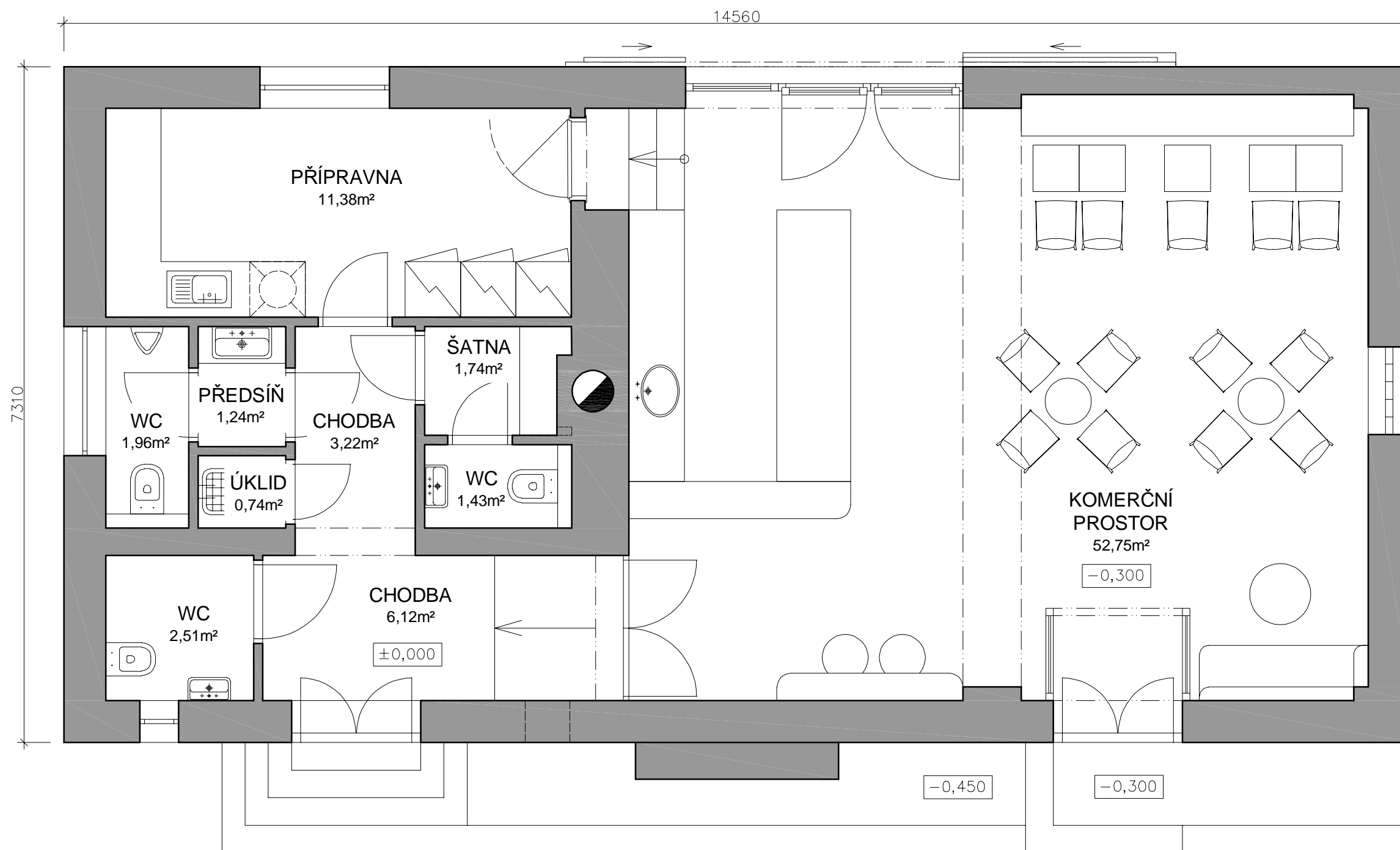
HASIČSKÁ ZBROJNICE MIŠKOVICE

Výkres: PŮDORYS - SCHEMA ODSTRAŇOVANÝCH KONSTRUKCÍ



Datum: 01.2024
Měřítko: 1:50
Č. výkresu: 05





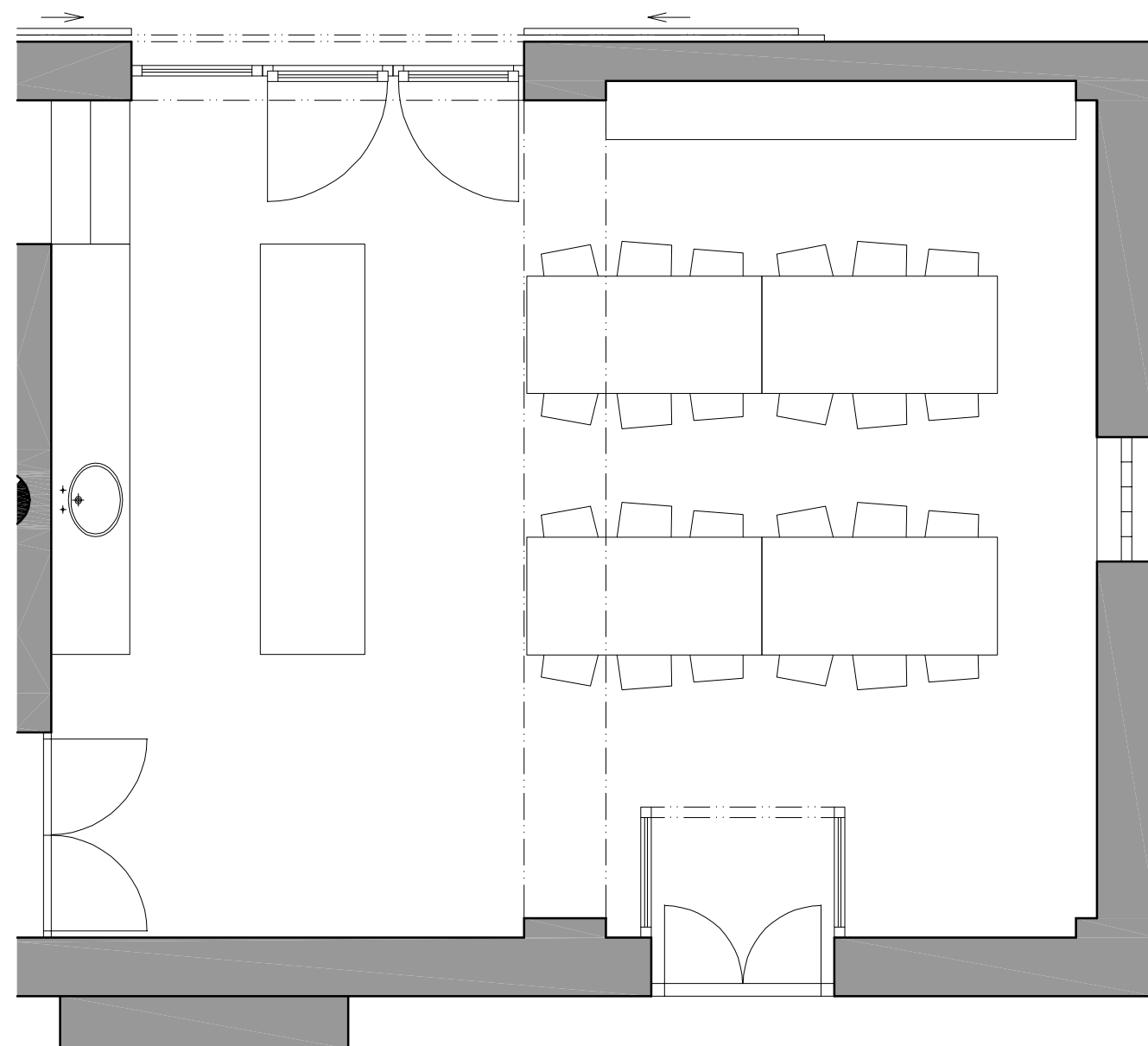
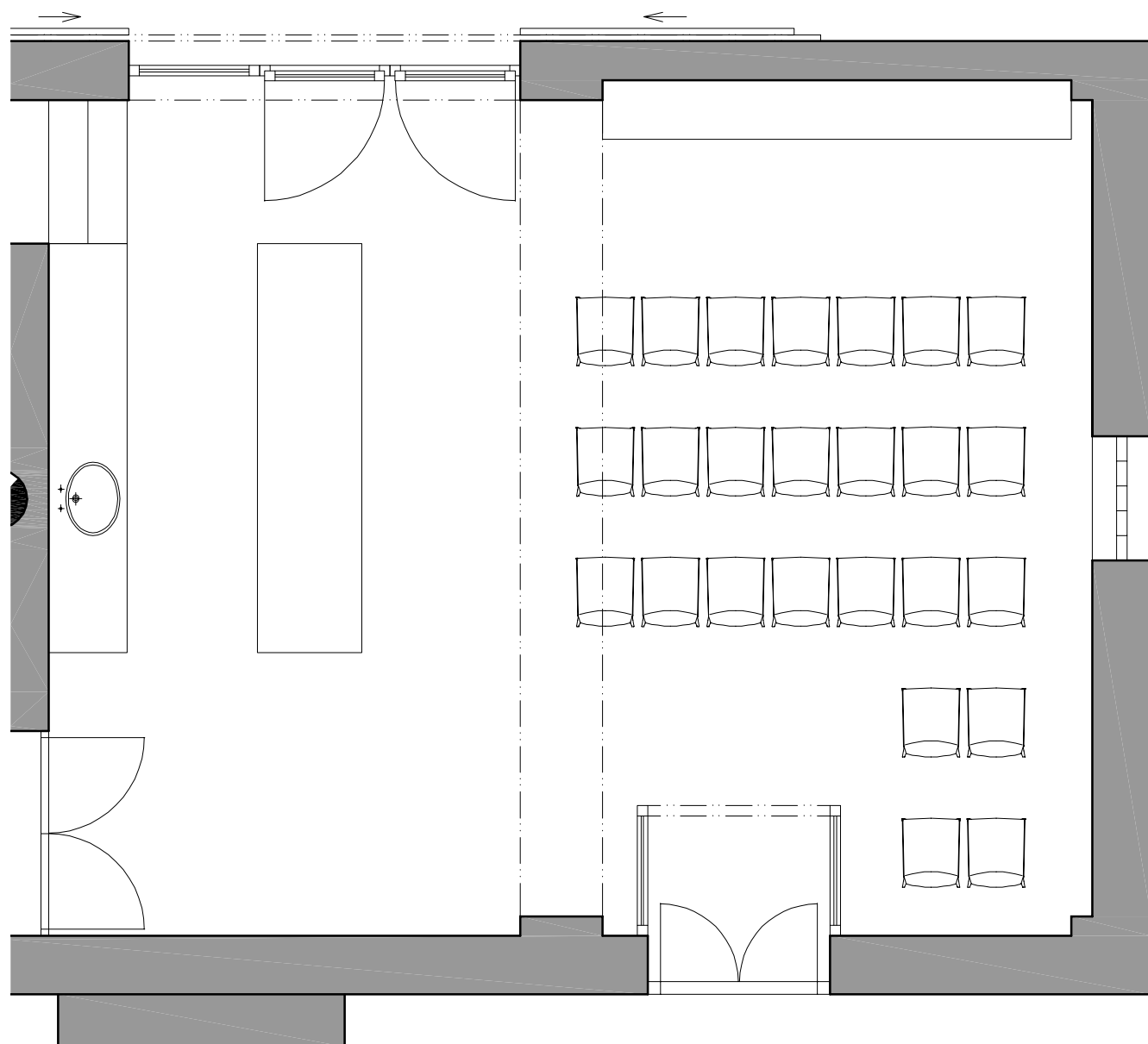
Akce: Nový život pro hasičskou zbrojnici v Miškovicích
Autor návrhu: Ing.arch. Eva Poláčková
Investor: MČ Praha - Čakovice

HASIČSKÁ ZBROJNICE MIŠKOVICE

Výkres: PŮDORYS VAR. 1 - KAVÁRNA/PRODEJNA S PŘÍPRAVNOU



Datum: 01.2024
Měřítko: 1:50
Č. výkresu: 06



0 0,5 1 1,5 2 2,5m

Akce: Nový život pro hasičskou zbrojnici v Miškovicích
Autor návrhu: Ing.arch. Eva Poláčková
Investor: MČ Praha - Čakovice

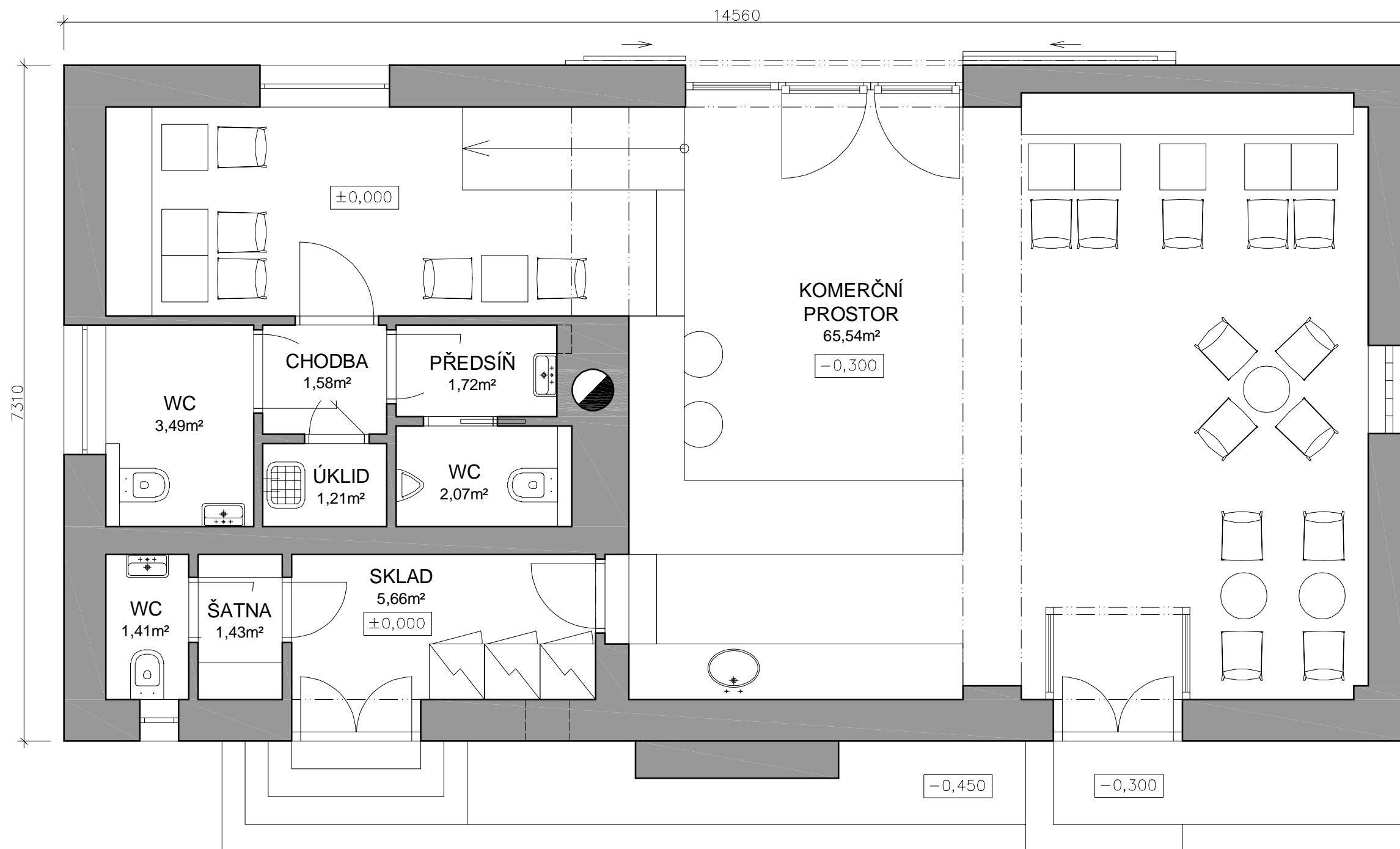
HASIČSKÁ ZBROJNICE MIŠKOVICE

Výkres: PŮDORYS VAR.1 - DALŠÍ MOŽNÉ USPOŘÁDÁNÍ SEZENÍ



Datum: 01.2024
Měřítko: 1:50
Č. výkresu: 07





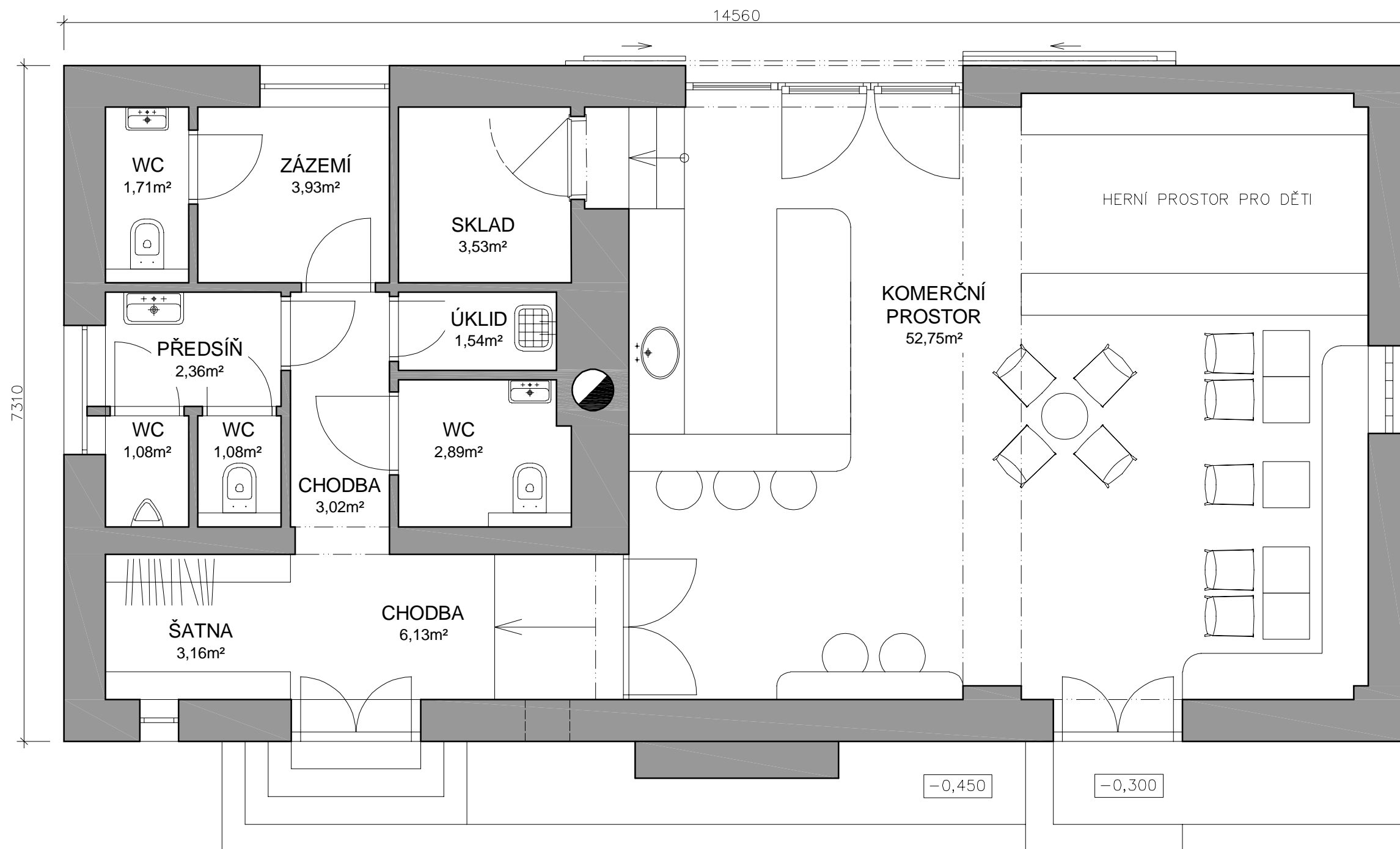
Akce: Nový život pro hasičskou zbrojnici v Miškovicích
 Autor návrhu: Ing.arch. Eva Poláčková
 Investor: MČ Praha - Čakovice

HASIČSKÁ ZBROJNICE MIŠKOVICE

Výkres: PŮDORYS VAR.2 - KAVÁRNA/PRODEJNA BEZ PŘÍPRAVNY



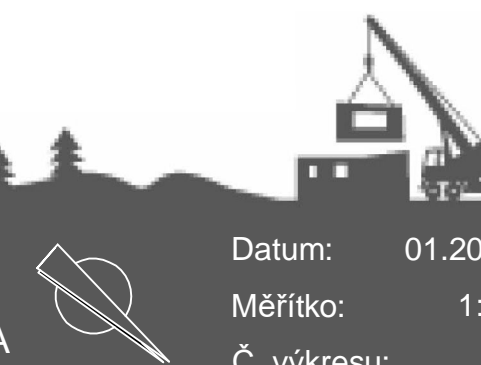
Datum: 01.2024
 Měřítko: 1:50
 Č. výkresu: 08



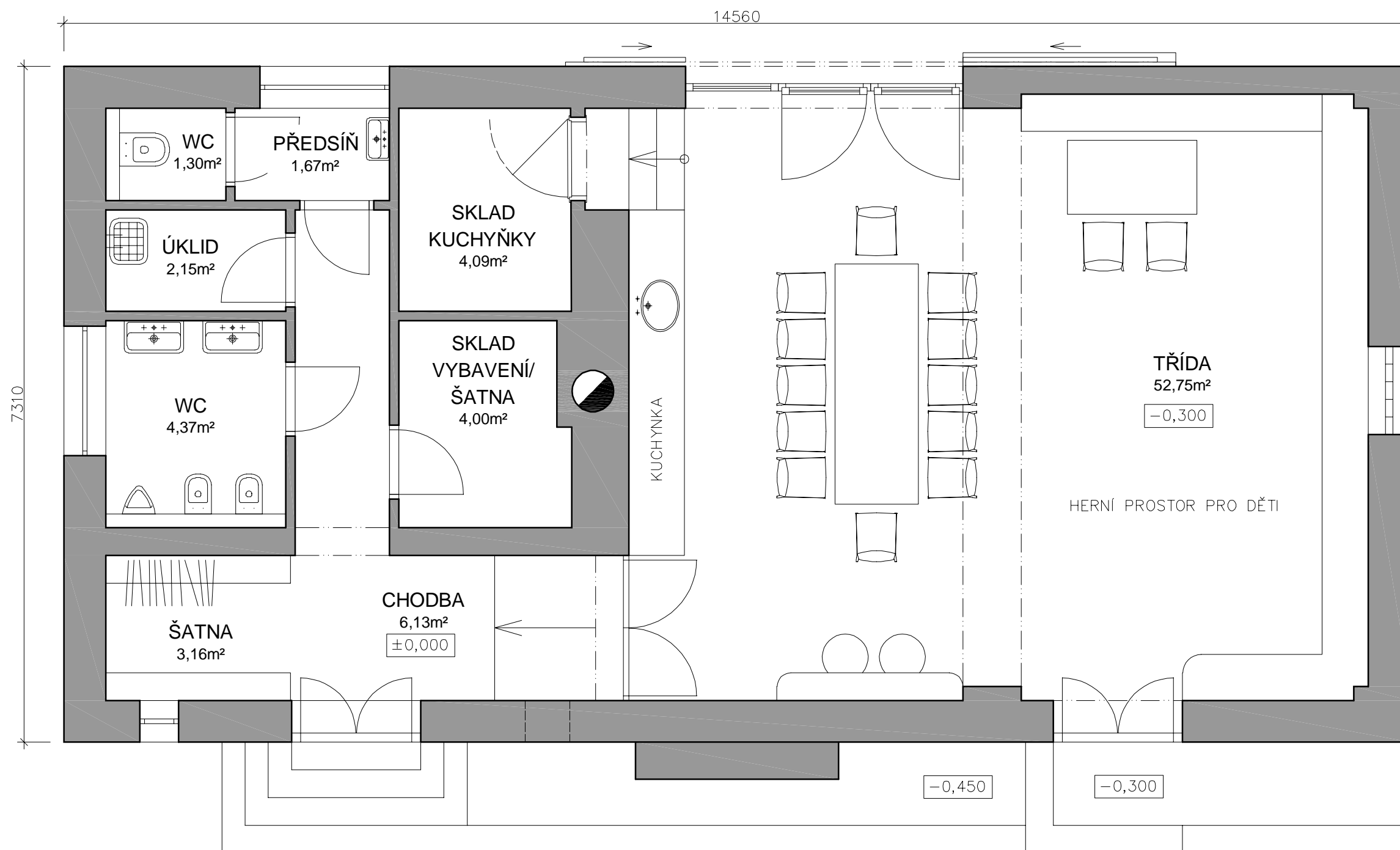
Akce: Nový život pro hasičskou zbrojnici v Miškovicích
 Autor návrhu: Ing.arch. Eva Poláčková
 Investor: MČ Praha - Čakovice

HASIČSKÁ ZBROJNICE MIŠKOVICE

Výkres: PŮDORYS VAR. 3 - KAVÁRNA S DĚTSKÝM KOUTKEM/HERNA



Datum: 01.2024
 Měřítko: 1:50
 Č. výkresu: 09



Akce: Nový život pro hasičskou zbrojnici v Miškovicích
 Autor návrhu: Ing.arch. Eva Poláčková
 Investor: MČ Praha - Čakovice

HASIČSKÁ ZBROJNICE MIŠKOVICE

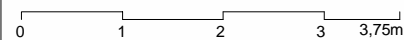
Výkres: PŮDORYS VAR. 4 - DĚTSKÁ SKUPINA

Datum: 01.2024
 Měřítko: 1:50
 Č. výkresu: 10



POHLED JIHOVÝCHODNÍ

POHLED SEVEROVÝCHODNÍ



Akce: Nový život pro hasičskou zbrojnici v Miškovicích
Autor návrhu: Ing.arch. Eva Poláčková
Investor: MČ Praha - Čakovice

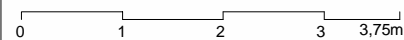
HASIČSKÁ ZBROJNICE MIŠKOVICE
Výkres: POHLEDY

Datum: 01.2024
Měřítko: 1:75
Č. výkresu: 11

POHLED SEVEROZÁPADNÍ



POHLED JIHOZÁPADNÍ



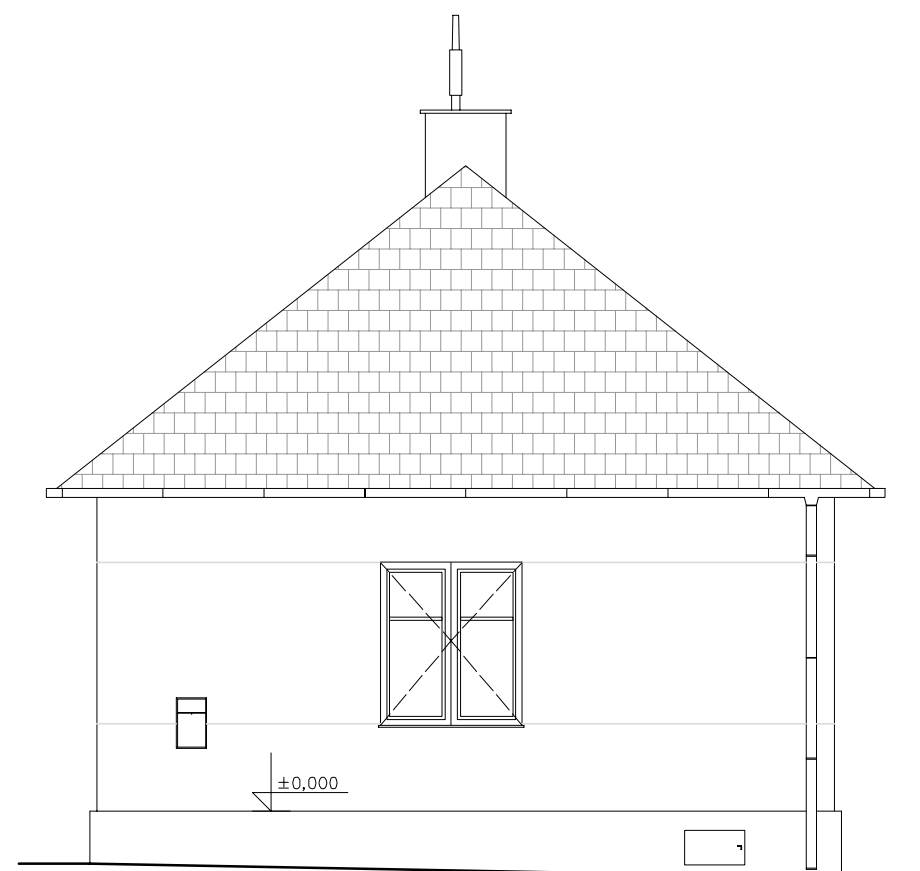
Akce: Nový život pro hasičskou zbrojnici v Miškovicích
Autor návrhu: Ing.arch. Eva Poláčková
Investor: MČ Praha - Čakovice

HASIČSKÁ ZBROJNICE MIŠKOVICE
Výkres: POHLEDY

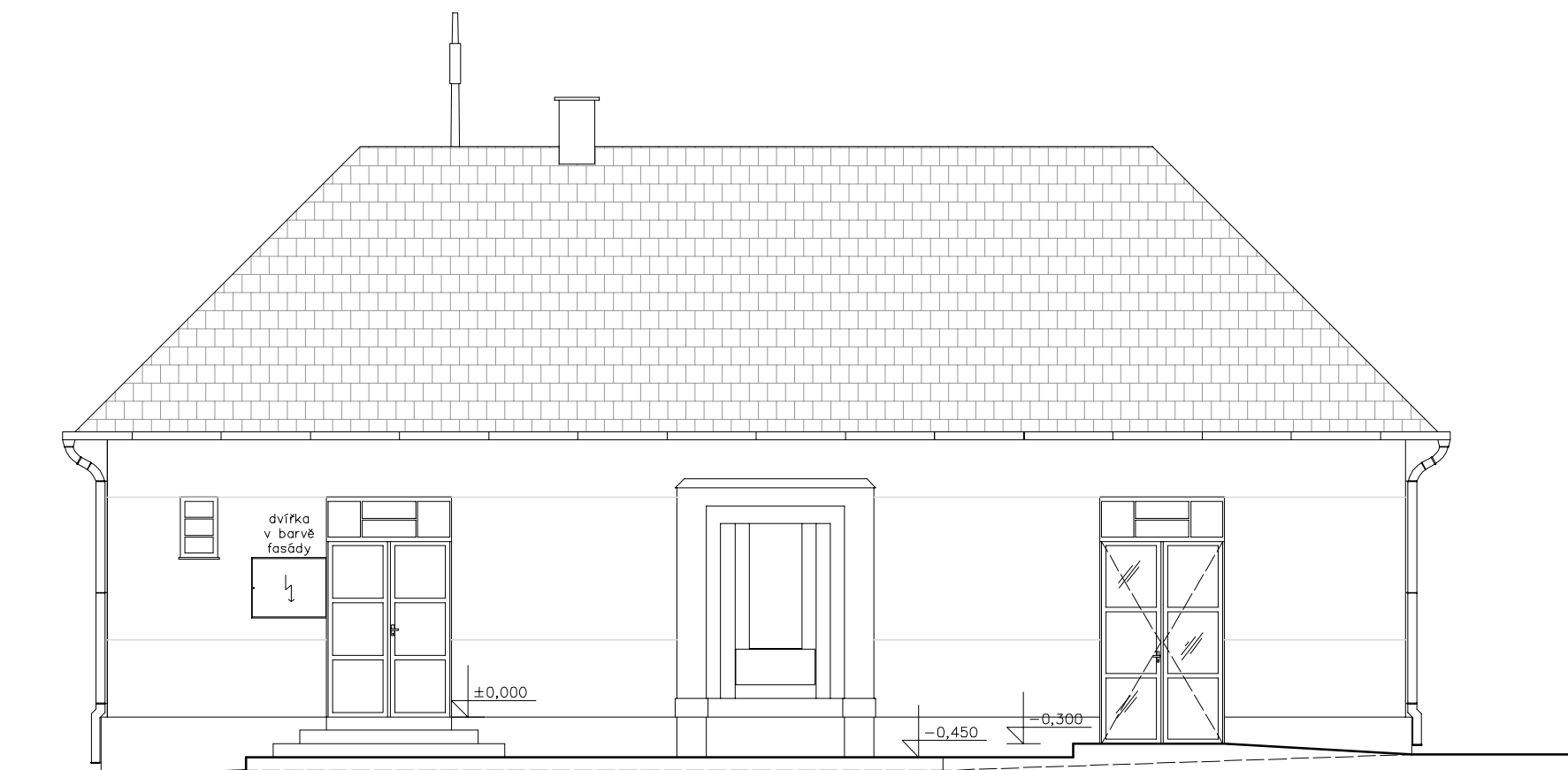
Datum: 01.2024
Měřítko: 1:75
Č. výkresu: 12



POHLED JIHOVÝCHODNÍ



POHLED SEVEROVÝCHODNÍ



0 1 2 3 3,75m

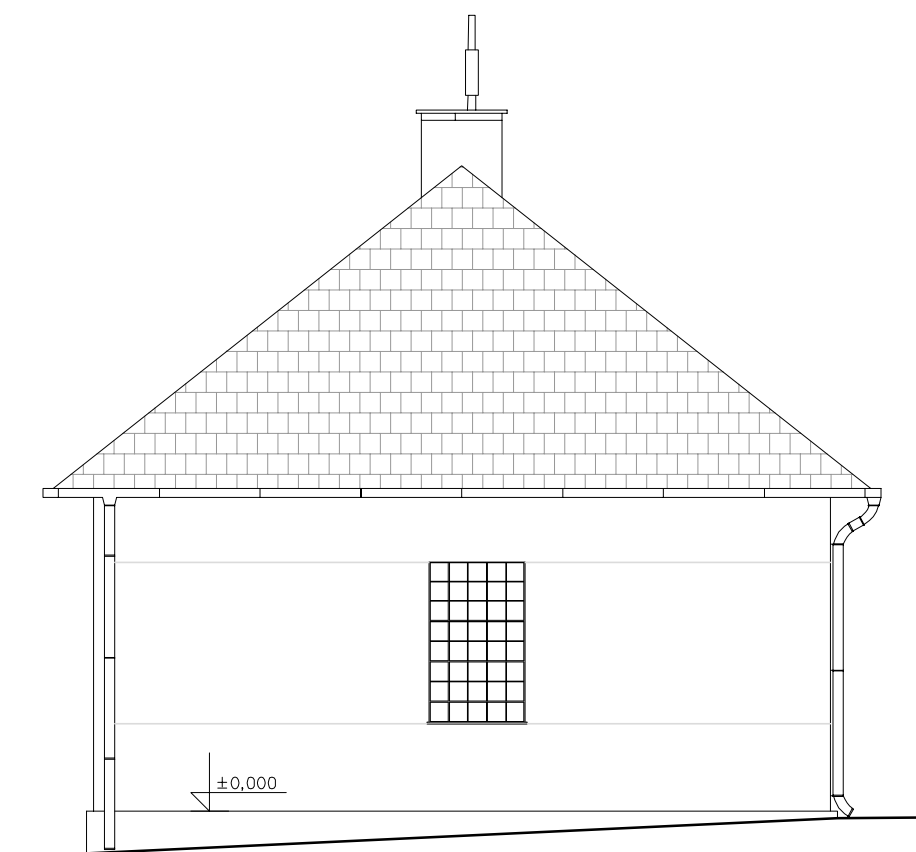
Akce: Nový život pro hasičskou zbrojnici v Miškovicích
Autor návrhu: Ing.arch. Eva Poláčková
Investor: MČ Praha - Čakovice

HASIČSKÁ ZBROJNICE MIŠKOVICE
Výkres: POHLEDY

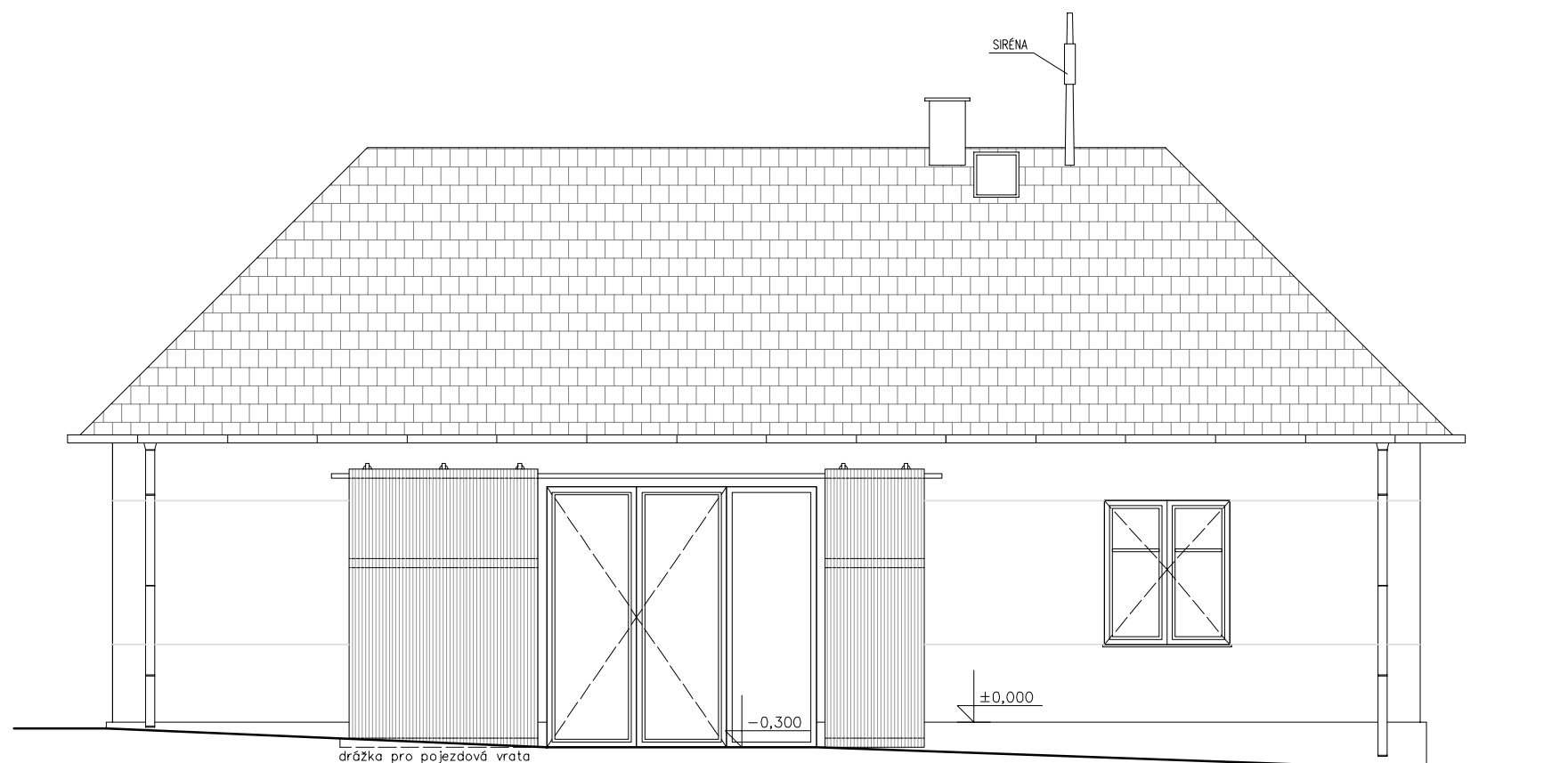
Datum: 01.2024
Měřítko: 1:75
Č. výkresu: 13



POHLED SEVEROZÁPADNÍ



POHLED JIHOZÁPADNÍ



0 1 2 3 3,75m

Akce: Nový život pro hasičskou zbrojnici v Miškovicích
Autor návrhu: Ing.arch. Eva Poláčková
Investor: MČ Praha - Čakovice

HASIČSKÁ ZBROJNICE MIŠKOVICE
Výkres: POHLEDY

Datum: 01.2024
Měřítko: 1:75
Č. výkresu: 14





Akce: Nový život pro hasičskou zbrojnici v Miškovicích
Autor návrhu: Ing.arch. Eva Poláčková
Investor: MČ Praha - Čakovice

HASIČSKÁ ZBROJNICE MIŠKOVICE

Výkres: POHLED ZE SEVEROVÝCHODU

Datum: 01.2024
Měřítko: -
Č. výkresu: 15





Akce: Nový život pro hasičskou zbrojnici v Miškovicích
Autor návrhu: Ing.arch. Eva Poláčková
Investor: MČ Praha - Čakovice

HASIČSKÁ ZBROJNICE MIŠKOVICE

Výkres: POHLED ZE SEVEROZÁPADU

Datum: 01.2024
Měřítko: -
Č. výkresu: 16





Akce: Nový život pro hasičskou zbrojnici v Miškovicích
Autor návrhu: Ing.arch. Eva Poláčková
Investor: MČ Praha - Čakovice

HASIČSKÁ ZBROJNICE MIŠKOVICE

Výkres: POHLED Z JIHOVÝCHODU

Datum: 01.2024
Měřítko: -
Č. výkresu: 17





Akce: Nový život pro hasičskou zbrojnici v Miškovicích
Autor návrhu: Ing.arch. Eva Poláčková
Investor: MČ Praha - Čakovice

HASIČSKÁ ZBROJNICE MIŠKOVICE

Výkres: SKICA INTERIÉRU - VARIANTA 2

Datum: 01.2024
Měřítko: -
Č. výkresu: 18





Akce: Nový život pro hasičskou zbrojnici v Miškovicích
Autor návrhu: Ing.arch. Eva Poláčková
Investor: MČ Praha - Čakovice

HASIČSKÁ ZBROJNICE MIŠKOVICE

Výkres: SKICA INTERIÉRU - VARIANTA 3

Datum: 01.2024
Měřítko: -
Č. výkresu: 19

